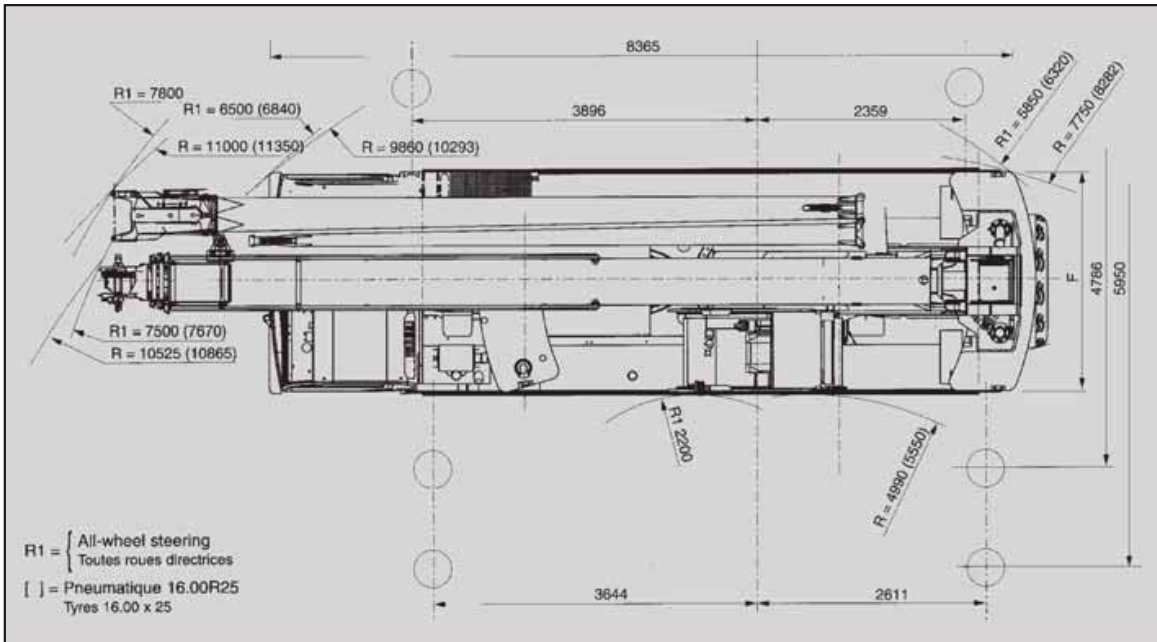
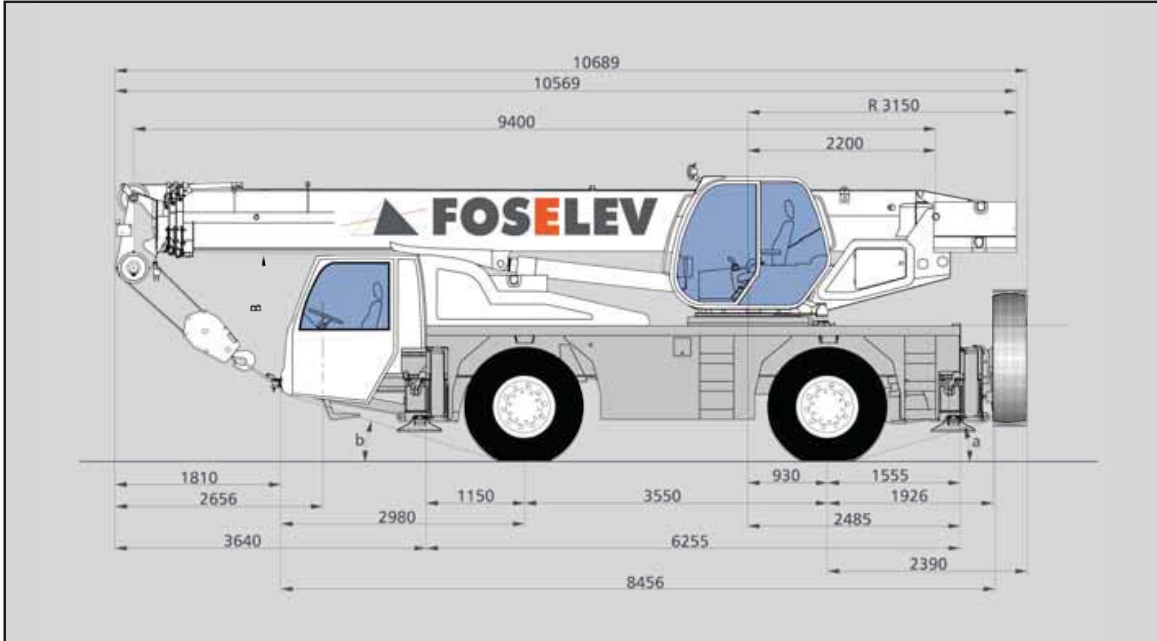


**TEREX PPM 400/3 ATT**

**35**  
TONNES

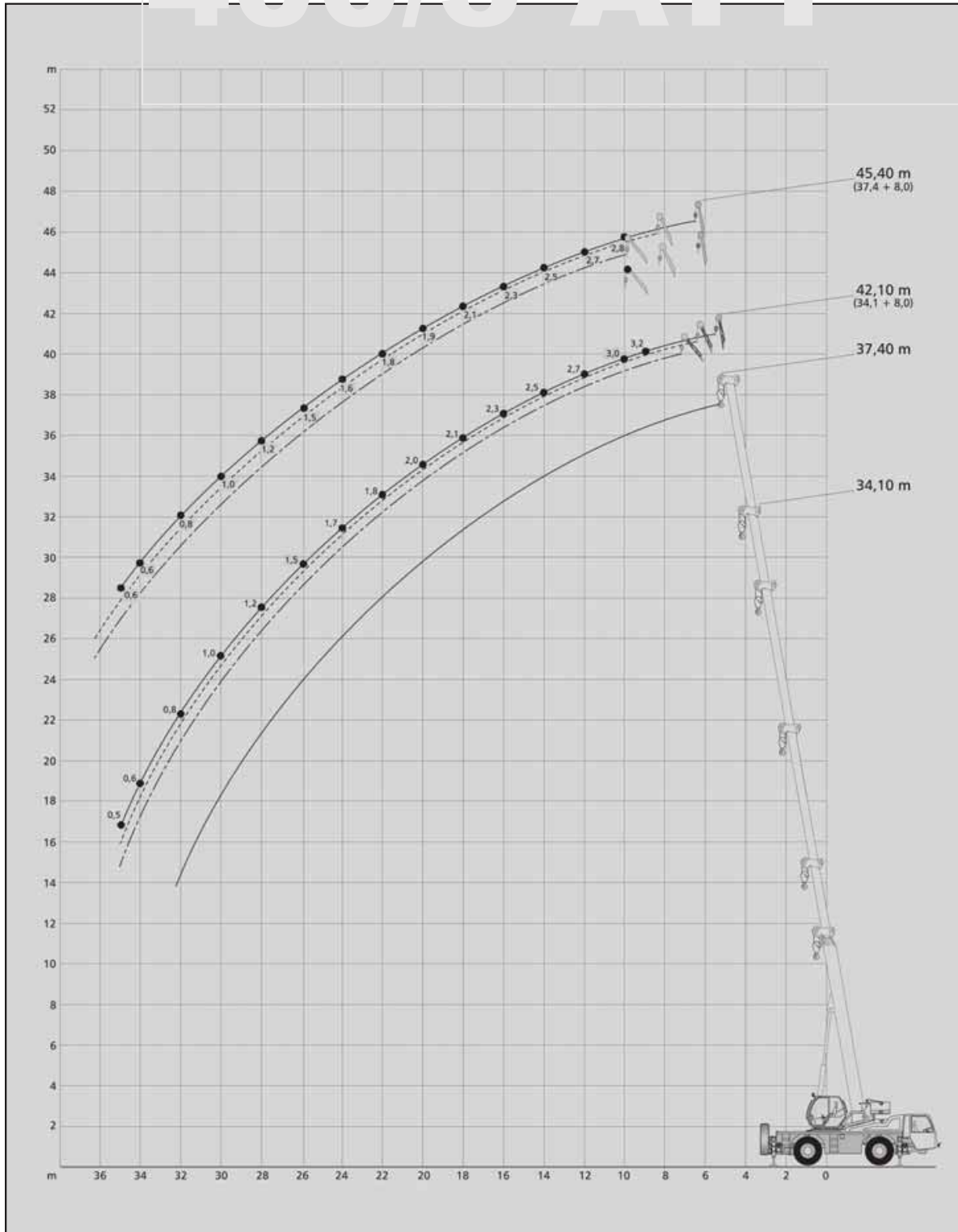
**400/3 ATT**

Cotation : TEREX PPM 400/3 ATT



Capacité de levage

# 400/3 ATT



# TEREX PPM 400/3 ATT

**35**  
 TONNES

*Telescopic boom*

## Flèche principale


 de 9,4 m  
à 30,4 m


5,5 t

	9,4	14,4	19,5	24,7	28,9	30,4	
3	35,0	20,0	-	-	-	-	3
4	24,9	20,8	18,5	14,0	-	-	4
5	20,6	20,6	17,8	14,3	-	-	5
6	17,0	17,2	15,6	12,7	10,0	9,0	6
7	11,5	14,5	13,5	11,4	9,8	8,9	7
8	-	11,5	11,3	10,2	8,9	8,5	8
9	-	9,5	9,5	9,1	8,1	7,9	9
10	-	8,0	8,1	7,9	7,4	7,3	10
11	-	6,7	6,9	7,0	6,7	6,6	11
12	-	6,0	6,0	6,0	6,0	5,9	12
13	-	-	5,2	5,2	5,2	5,2	13
14	-	-	4,7	4,7	4,7	4,7	14
15	-	-	4,1	4,2	4,2	4,2	15
16	-	-	3,7	3,7	3,7	3,7	16
17	-	-	3,3	3,3	3,3	3,3	17
18	-	-	-	3,0	3,0	3,0	18
19	-	-	-	2,7	2,7	2,7	19
20	-	-	-	2,4	2,5	2,5	20
22	-	-	-	2,0	2,0	2,0	22
24	-	-	-	-	1,7	1,7	24
26	-	-	-	-	1,4	1,4	26
28	-	-	-	-	-	1,1	28

*Portée en mètre*
*Portée en mètre*
*Swingaway*

## Extension Treillis



8 m


 de 24,7 m  
à 30,4 m


5,5 t

	24,7 + 8			28,9 + 8			30,4 + 8		
	0°	20°	40°	0°	20°	40°	0°	40°	
6	6,5	-	-	-	-	-	-	-	6
7	6,4	-	-	-	-	-	-	-	7
8	6,3	-	-	5,3	-	-	-	-	8
9	6,0	4,2	-	5,3	-	-	5,3	-	9
10	5,6	4,1	-	5,0	-	-	4,9	-	10
11	5,3	3,9	3,1	4,8	3,9	-	4,6	-	11
12	5,0	3,8	3,1	4,5	3,8	-	4,3	-	12
13	4,7	3,6	3,0	4,2	3,7	2,9	4,0	3,1	13
14	4,4	3,5	2,9	4,0	3,6	2,9	3,8	3,0	14
15	4,2	3,4	2,9	3,8	3,4	2,9	3,6	2,9	15
16	3,9	3,4	2,8	3,5	3,3	2,8	3,3	2,8	16
17	3,5	3,3	2,8	3,4	3,2	2,8	3,1	2,7	17
18	3,2	3,2	2,8	3,1	3,0	2,8	3,0	2,6	18
19	2,9	3,1	2,7	2,8	2,9	2,7	2,8	2,5	19
20	2,6	2,8	2,7	2,6	2,7	2,7	2,5	2,4	20
22	2,2	2,3	2,4	2,1	2,2	2,4	2,1	2,2	22
24	1,8	1,9	1,9	1,7	1,9	1,9	1,7	1,9	24
26	1,5	1,6	1,6	1,4	1,5	1,6	1,4	1,6	26
28	1,2	1,3	1,3	1,2	1,2	1,3	1,1	1,3	28
30	1,0	1,0	-	0,9	1,0	1,0	0,9	1,0	30
32	-	-	-	0,8	0,8	0,8	0,7	-	32
34	-	-	-	0,6	0,6	-	0,5	-	34

*Portée en mètre*
*Portée en mètre*


360°

